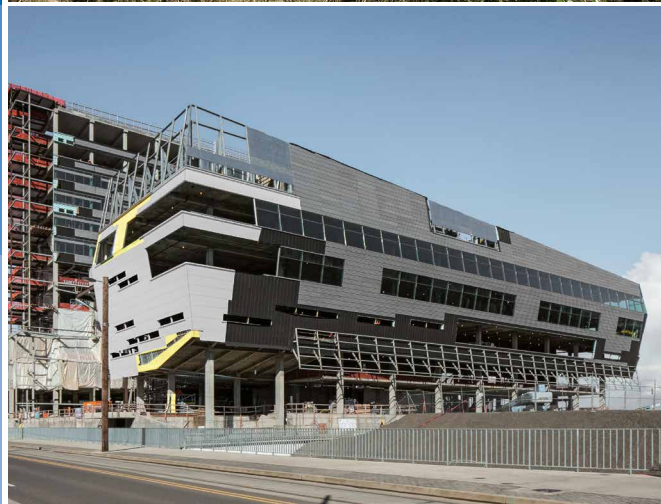


# DELTA®

## DELTA®-Fasádní fólie

Spolehlivá ochrana před větrem a vlhkostí a atraktivní design.



Reakce na oheň

# B

DELTA®-FASSADE COLOR PLUS  
DELTA®-FASSADE 50 (PLUS)  
DELTA®-FASSADE 20 (PLUS)

# Inteligentní systémová řešení pro fasády s obkladem s otevřenými a uzavřenými spárami

Chytré chránit s atraktivním designem: inteligentní fólie pro stavebnictví

Při návrhu fasády hrají roli nejen estetický vzhled, ale hlavně její funkčnost. A je úplně jedno, jedná-li se o obklad s otevřenými nebo uzavřenými spárami. Pro obě varianty totiž platí, že tepelná izolace musí být chráněna před povětrnostními vlivy a musí být odváděna vlhkost.

## Vítr a vlhkost nemají šanci

Aby bylo možno tohle zajistit, jsou naše fasádní fólie DELTA® vybaveny inovativními technologiemi. Jsou na nejvyšší možnou míru odolné stárnutí, difuzně otevřené a brání ztrátám energií. Zabrání dešti a prachovému sněhu vnikat do izolace. A navíc brání před zašpiněním fasády a vnikání hmyzu do dřevěných rámových konstrukcí.

S fólií DELTA®-FASSADE COLOR PLUS lze navíc vytvářet fascinující barevné kombinace. Obklad je tak více plastický. Všechny naše fasádní fólie jsou „Made in Germany“. Na dalších stránkách najdete další důležité detaily k našim fasádním fóliím a jejich vlastnostem.

## Fasádní fólie pro obklad s otevřenými spárami

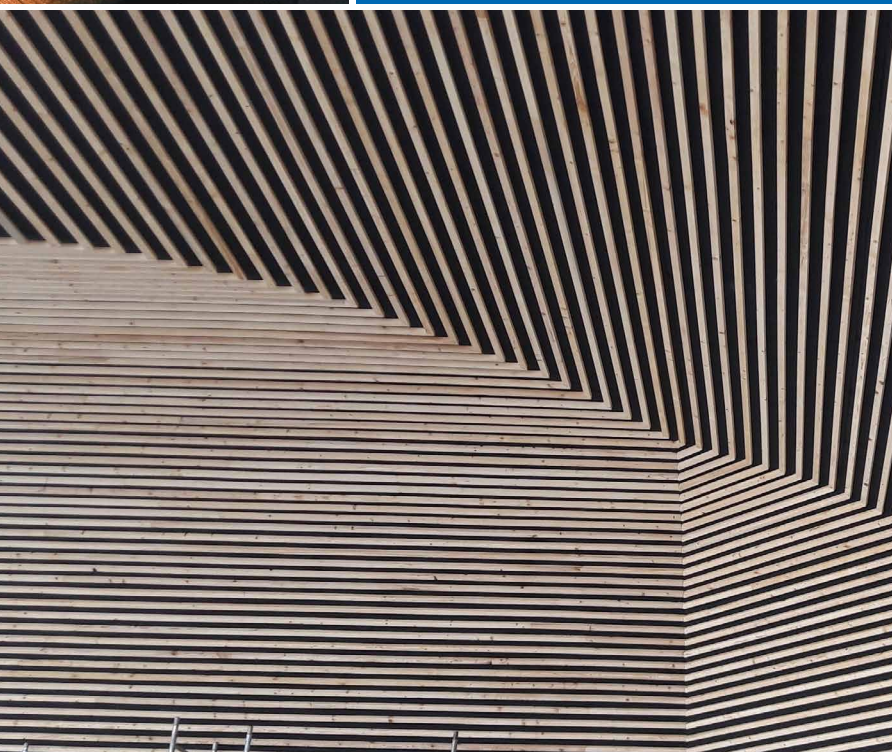
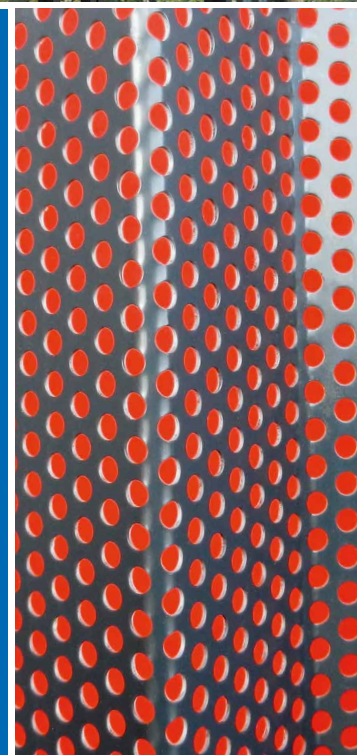


## Fasádní fólie pro obklad s uzavřenými spárami





**„DELTA®-FASSADE COLOR PLUS  
vytvoří atraktivní vzhled každé  
provětrávané zavěšené fasády,  
zároveň optimálně chrání izolaci,  
má nejvyšší UV odolnost a třídu  
reakce na oheň B.“**



## **Naše systémy: aktivní řešení Vaší fasády**

Inteligentní technologie od značky DELTA®

Všechny výrobky DELTA® pro ochranu fasád vycházejí z inteligentních technologií. Ty jsou výsledkem dlouholetých zkušeností, neustálého dalšího vývoje a nejvyšších kvalitativních požadavků. Je naším cílem nabídnout pro nejrůznější požadavky to nejlepší řešení. V konstrukcích fasád se musí systematicky zohlednit více různých požadavků. A proto jsou vyžadovány inteligentní odpovědi.



### **DELTA®-Active-Membrane-System (DELTA®-AMS)**

Inteligentní technologie výroby membrán s vodoodpudivým a zároveň dýchajícím efektem. Technologie výroby membrán zajišťuje dlouhodobou suchost celé fasádní konstrukce. Chrání fasádu jako druhá kůže.



### **DELTA®-BiCo Technologie vláken jádro-plášť**

Textilie pro naše fasádní fólie DELTA® se vyrábějí BiCo Technologií – jádro-plášť. Na rozdíl od klasických vláken jsou BiCo vlákna vyrobeny ze dvou surovin – jedna je použita v jádru a druhá v plášti vlákna. Tím je možná cílená stabilizace tam, kde je to třeba. I uložení vláken je těsnější. Výsledkem jsou „vysoce výkonná vlákna“, která se za použití speciálních aditiv v jádru a plášti vyrobí přesně na míru podle specifického použití konečného výrobku.

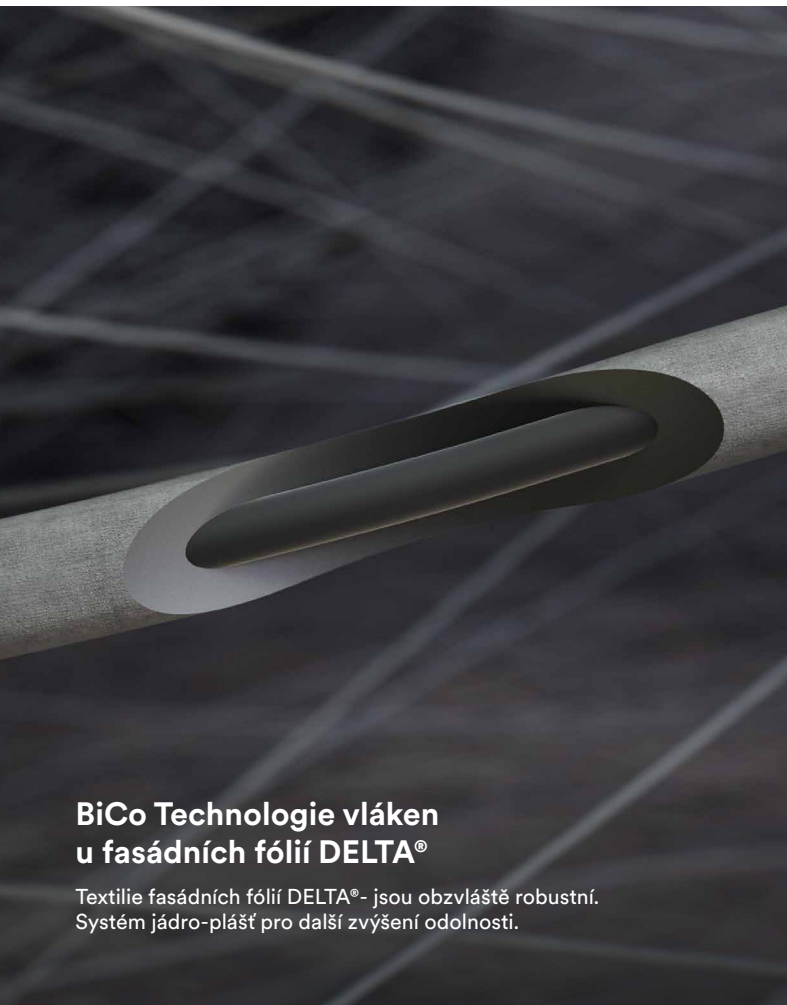


### **DELTA®-Ad Tec Technologie lepení**

Integrované samolepicí okraje přímo ovlivňují funkci našich fasádních fólií DELTA®. S technologií DELTA®-Ad Tec jsou přesně nastaveny na vysoké požadavky staveb. Díky vysoké a konstantní teplotní stabilitě bez přídavku přírodních pryskyřic dosahujeme našeho jasného cíle – dlouhodobě spolehlivého lepení.

### DELTA®-AMS u fasádních fólií DELTA®

Fólie jsou vodoodpudivé a umožňují konstrukci dýchat. Použité textilie propůjčují fóliím pevnost, dlouhou životnost a zlepšují pokládku.



### BiCo Technologie vláken u fasádních fólií DELTA®

Textilie fasádních fólií DELTA® - jsou obzvláště robustní. Systém jádro-plášť pro další zvýšení odolnosti.



### DELTA®-Ad Tec u fasádních fólií DELTA®

Vyladěné samolepicí okraje variant PLUS dlouhodobě pevně drží.

## Nové značení

fasádních fólií DELTA®

V průběhu 1. čtvrtletí 2021 došlo k přejmenování našich fasádních fólií. Nová označení se vztahují přímo na rozdílná použití a šíře spár fasádních obkladů. Vysoká kvalita, na niž jste zvyklí, zůstává beze změny, stejně tak i výrobová čísla, EAN kódy a množství rolí na paletě jsou stejné.



Přejmenováním chceme pomoci našim zákazníkům již v názvu výrobku zjednodušit volbu fólie v závislosti na šířce spár fasádního obkladu. Nepatrný rozdíl mezi pojmenováním fólie DELTA®-FASSADE PLUS a DELTA®-FASSADE S PLUS vedl mnohdy k nejasnostem.

- Spára (**A**)  $\leq 50$  mm
- Podíl spár  $\leq 50\%$  [ $=\mathbf{A}/(\mathbf{A}+\mathbf{B})$ ]
- Tloušťka svislé latě **C**  $\geq 20$  mm

DELTA®-FASSADE S PLUS je dlouhými roky prověřená fólie v praxi a po změně se z ní stane DELTA®-FASSADE 50 PLUS. Číslo 50 v novém označení výrobku znamená maximální rozestup otevřených spár obkladu 50 mm a maximální podíl spár 50% z plochy. Označení PLUS zůstává a znáte jej už desetiletí. Označuje integrované samolepicí okraje. Tento systém označení platí i pro všechny ostatní fasádní fólie DELTA®.

Výjimku tvoří DELTA®-FASSADE COLOR. Protože ta se vyrábí výhradně s integrovanými samolepicími okraji, bude do budoucna pojmenována podle stejného klíče, tedy DELTA®-FASSADE COLOR PLUS. Tento fasádní pás poskytuje ještě vyšší ochranu proti UV záření než DELTA®-FASSADE 50 (PLUS) a často se používá pod fasádními obklady ve formě tahokovu nebo perforovaných plechů zejména u větších staveb. Pro toto použití a vhodnost fólie kontaktujte našeho technického poradce [karel.bulin@dorken.cz](mailto:karel.bulin@dorken.cz) nebo na telefonním čísle **+420602319093**.



**Přehled stávajícího a nového označení:**

**Označení stávající**

**Označení nové**

–	DELTA®-FASSADE 10
–	DELTA®-FASSADE 10 PLUS
DELTA®-FASSADE	DELTA®-FASSADE 20
DELTA®-FASSADE PLUS	DELTA®-FASSADE 20 PLUS
DELTA®-FASSADE S	DELTA®-FASSADE 50
DELTA®-FASSADE S PLUS	DELTA®-FASSADE 50 PLUS
DELTA®-FASSADE COLOR	DELTA®-FASSADE COLOR PLUS

**Nové  
názvy!**  
ověřená kvalita!

## Fasády s obkladem s otevřenými spárami a jedinečným charakterem

Spolehlivá ochrana spolu s úsporou energií a designem.

Spolehlivá ochrana spolu s úsporou energií a designem. DELTA® umožňuje řešení na míru pro všechny fasádní konstrukce a chrání před deštěm, zavátým sněhem a dalšími škodlivými faktory v exteriéru.

### Fasádní fólie DELTA®-dlouhodobá a spolehlivá ochrana:



Těžko  
hořlavá



Nejvyšší  
UV ochrana



Bezpečná proti  
větrem hnanému dešti



Efekt  
lotosového květu



Vodotěsná



Difuzně otevřené –  
umožňují konstrukci dýchat



Umožňuje vytvoření  
větrotěsné konstrukce



Dlouhodobá  
odolnost proti stárnutí





## Řešení šité na míru pro každou konstrukci

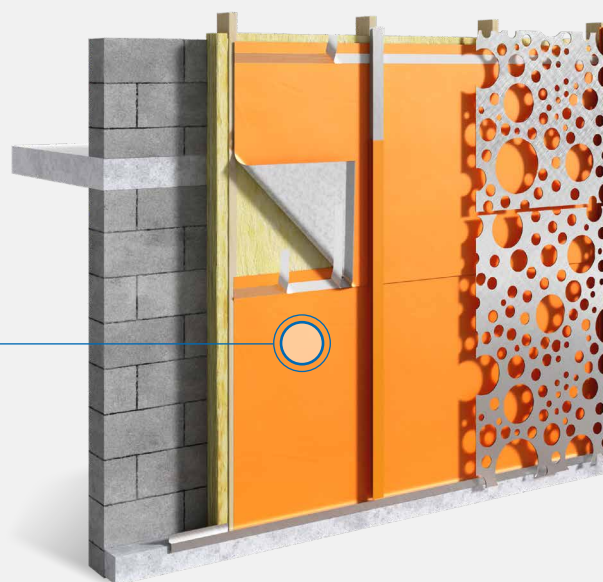
Přehled fasádních fólií DELTA® pro obklady s otevřenými spárami.

Rozmanitost vhodných materiálů a kreativní designové koncepty často pracují s obklady s otevřenými spárami. Je vlastně jedno, pro jaké řešení se rozhodnete. Fasádní fólie DELTA® jsou vždy optimálním výrobkem a zaručují bezpečnou funkci a dlouhodobou ochranu izolace.



### DELTA®-FASFADE COLOR PLUS Pro barevné ztvárnění fasád.

7 standardních barevných odstínů a další barvy na zakázku splní každé přání.



### DELTA®-FASFADE 50 (PLUS) Fasádní izolační fólie pro široké spáry.

Správná volba pro otevřené spáry do 50 mm a maximální podíl spár z plochy do 50%.

**DELTA®-FASSADE 20 (PLUS)**  
Fasádní izolační fólie pro menší spáry.

Správná volba pro otevřené spáry do 20 mm  
a maximální podíl spár z plochy do 20%.

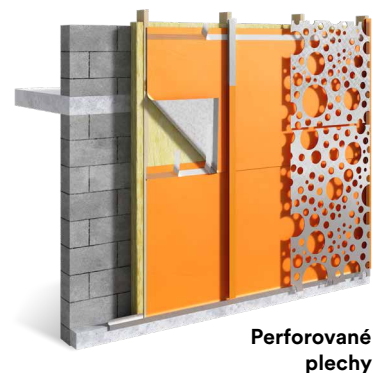
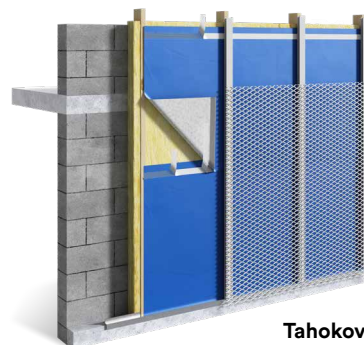
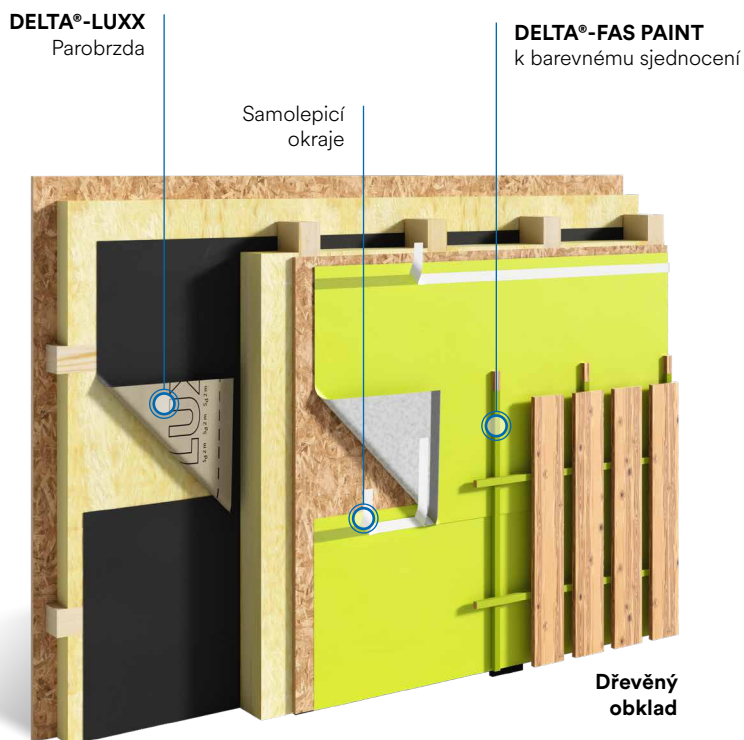


**DELTA®-FASSADE 10 (PLUS)**  
Fasádní izolační fólie pro malé spáry.

Správná volba pro otevřené spáry do 10 mm  
a maximální podíl spár z plochy do 10%.

## DELTA®-FASFADE COLOR PLUS

Všestranná fasádní fólie s barevným povrchem.



### DELTA®-FASFADE COLOR PLUS – vlastnosti ve zkratce

<b>Materiál</b>	Vysoce pevná PES textilie s plastovým barevným povrstvením a samolepicími okraji
<b>Použití</b>	Barevná difúzně otevřená fasádní fólie pro obklady s otevřenými spárami do 50 mm a max. podílem spár do 50%. U prosklených fasád maximální průstup UV záření do 10%.
<b>Hmotnost</b>	ca. 300 g/m <sup>2</sup>
<b>Tloušťka</b>	ca. 0,60 mm
<b>Vodotěsnost</b>	vodotěsná W1
<b>Pevnost</b>	370/270 N/5 cm
<b>Reakce na oheň</b>	evropská třída B-s1, d0; EN 13501-1
<b>Hodnota S<sub>d</sub></b>	ca. 0,02 m (vysoce difúzně otevřená)
<b>Teplotní odolnost</b>	-40 °C až +120 °C
<b>Hmotnost role</b>	ca. 13,5 kg
<b>Rozměr role</b>	30 m × 1,50 m
<b>Barevné odstíny</b>	

### Výhody na první pohled

- DELTA®-FASSADE COLOR PLUS splňuje požadavky dle evropské třídy reakce na oheň B-s1, d0. To je nejvyšší zatřídění těžko hořlavých fólií a v praxi znamená: v případě požáru neodkapává a tvoří se jen nepatrný dým.
- Nejvyšší UV ochrana.
- Vysoce atraktivní a flexibilní svými sedmi barevnými odstíny: achátově bílá, onyxově černá, perlově šedá, topazově modrá, smaragdově zelená, korálová červená a jantarově oranžová (další odstíny na vyžádání).
- Stálobarevnost - použité anorganické pigmenty se úspěšně osvědčily za desítky let používání v praxi při výrobě našich nátěrových hmot.
- Vynikající ochrana proti vlhkosti díky speciálnímu povrstvení a technologii DELTA®-AMS.
- Samolepicí okraje po obou stranách pásu pro snadnou pokládku.
- Extrémně odolná vysokým teplotám a povětrnosti.
- Díky efektu lotosového květu voda na fólii odtéká v kapkách a dešťová voda je rychle odvedena.



### Jedním klikem k Vaší vysněné fasádě

Objevte náš fasádní konfigurátor jako ideální zdroj nápadů. Kombinujte Vámi vybraný fasádní obklad s různými barvami fólie a popustte uzdu Vaší fantazii.

[www.fassade-color.cz](http://www.fassade-color.cz)

**Těžko  
hořlavá**

# DELTA®-FASSADE 50 PLUS / DELTA®-FASSADE 50

UV odolná fólie pro otevřené spáry do 50 mm



## DELTA®-FASSADE 50 PLUS / DELTA®-FASSADE 50 – vlastnosti ve zkratce

<b>Materiál</b>	Vysoce pevná PES textilie s plastovým povrstvením a samolepicími okraji. Pod názvem DELTA®-FASSADE 50 bez samolepicích okrajů.
<b>Použití</b>	Dífuzně otevřená fasádní fólie pro obklady s otevřenými spárami do 50 mm a max. podílem spár do 50 %.
<b>Hmotnost</b>	ca. 270 g/m <sup>2</sup>
<b>Vodotěsnost</b>	vodotěsná W1, EN 13859-1+2
<b>Pevnost</b>	ca. 370/270 N/5 cm, EN 12311-1+2
<b>Reakce na oheň</b>	evropská třída B-s1, d0; EN 13501-1
<b>Hodnota S<sub>d</sub></b>	ca. 0,02 m (vysoce difuzně otevřená)
<b>Teplotní odolnost</b>	-40 °C až +80 °C
<b>Dífuzní odpor</b>	cca. 0,028 m <sup>2</sup> hPa/mg
<b>Hmotnost role</b>	ca. 20 kg
<b>Rozměr role</b>	50 m × 1,50 m

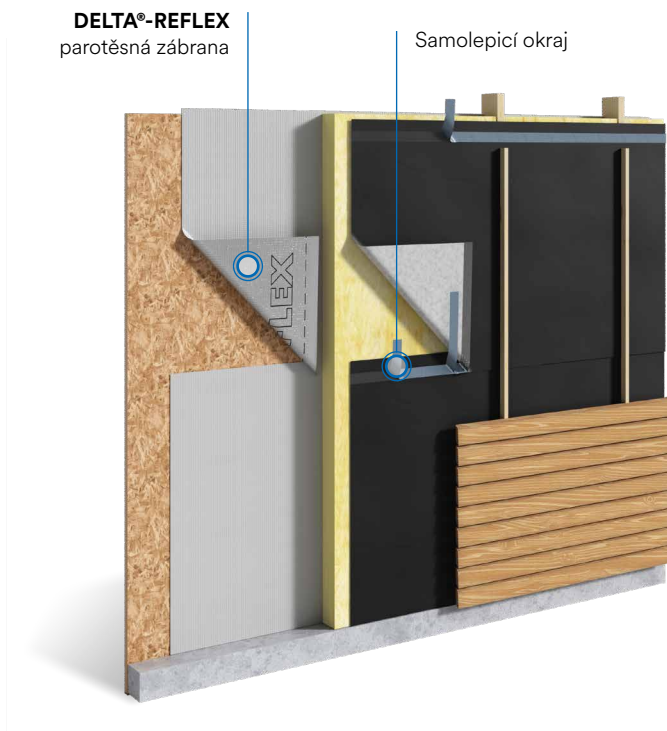
### Výhody na první pohled

- Speciální plastové povrstvení fólie je vodotěsné, dlouhodobě UV odolné a odolává větrem hnanému dešti.
- DELTA®-FASSADE 50 (PLUS) splňuje požadavky dle evropské třídy reakce na oheň B-s1, d0. To je nejvyšší zatřídění těžko hořlavých fólií a v praxi znamená: v případě požáru neodkapává a tvoří se jen nepatrný dým.
- U dřevěných rámových konstrukcí zajišťuje excelentní vnitřní klima díky svým stavebně fyzikálním vlastnostem.
- Díky efektu lotosového květu voda na fólii odtéká v kapkách a dešťová voda je rychle odvedena.
- DELTA®-FASSADE 50 PLUS: samolepicí okraje po obou stranách pásu pro snadnou pokládku.

**Těžko  
hořlavá**

# DELTA®-FASSADE 20 PLUS / DELTA®-FASSADE 20

Robustní fólie pro obklady s otevřenou spárkou do 20 mm



## DELTA®-FASSADE 20 PLUS / DELTA®-FASSADE 20 – vlastnosti ve zkratce

<b>Materiál</b>	Vysoce pevná PES textilie s plastovým povrstvením a samolepicími okraji. Pod názvem DELTA®-FASSADE 20 bez samolepicích okrajů.
<b>Použití</b>	Dífuze otevřená fasádní fólie pro obklady s otevřenými spárkami do 20 mm a max. podílem spár do 20 %.
<b>Hmotnost</b>	ca. 210 g/m <sup>2</sup>
<b>Vodotěsnost</b>	vodotěsná W1, EN 13859-1+2
<b>Pevnost</b>	ca. 270/230 N/5 cm, EN 12311-2
<b>Reakce na oheň</b>	evropská třída B-s1, d0; EN 13501-1
<b>Hodnota S<sub>d</sub></b>	ca. 0,02 m (vysoce difuzně otevřená)
<b>Teplotní odolnost</b>	-40 °C až +80 °C
<b>Dífuzní odpor</b>	cca. 0,028 m <sup>2</sup> hPa/mg
<b>Hmotnost role</b>	ca. 16 kg
<b>Rozměr role</b>	50 m × 1,50 m, větší šířky na poptávku



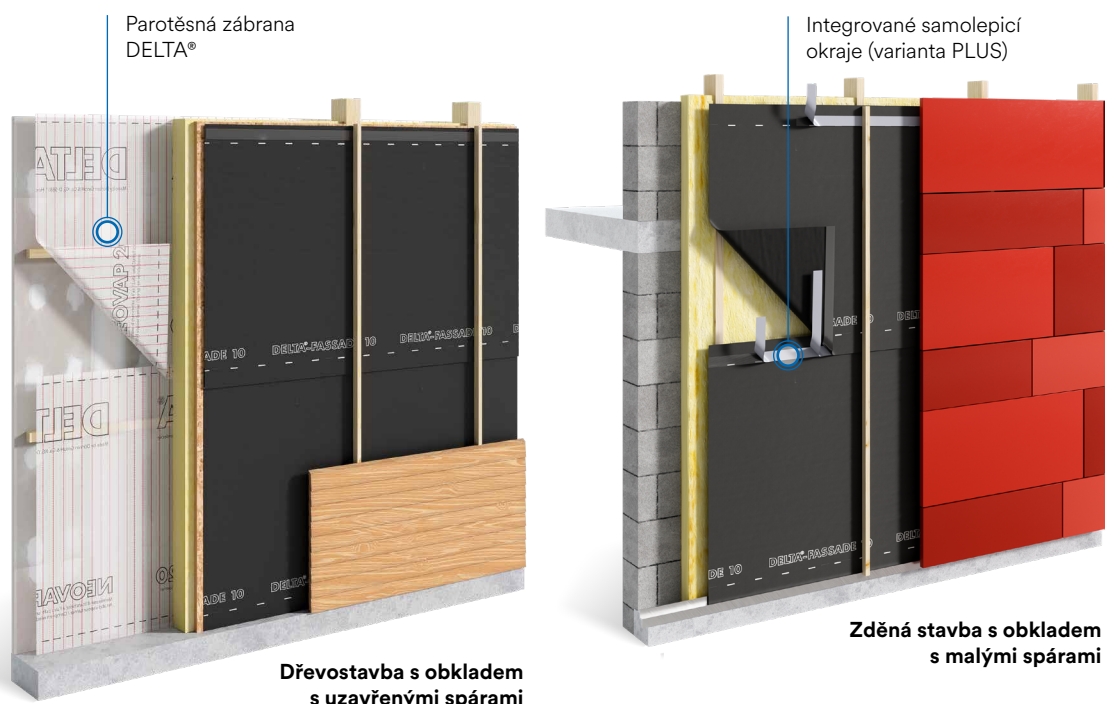
### Výhody na první pohled

- Speciální plastové povrstvení fólie je vodotěsné, dlouhodobě UV odolné a odolává větrem hnanému dešti.
- DELTA®-FASSADE 20 (PLUS) splňuje požadavky dle evropské třídy reakce na oheň B-s1, d0. To je nejvyšší zatřídění těžko hořlavých fólií a v praxi znamená: v případě požáru neodkapává a tvoří se jen nepatrný dým.
- Díky efektu lotosového květu voda na fólii odtéká v kapkách a dešťová voda je rychle odvedena.
- DELTA®-FASSADE 20 PLUS: samolepicí okraje po obou stranách pásu pro snadnou pokládku.

**Těžko  
hořlavá**

## DELTA®-FASSADE 10 PLUS / DELTA®-FASSADE 10

Vhodná pro větrané fasády s obkladem s uzavřenými spárami nebo spárami do 10 mm a max. 10 % podílem spár z plochy.



### DELTA®-FASSADE 10 (PLUS) – vlastnosti ve zkratce

<b>Použití</b>	Vysoce difuzně otevřená vodotěsná fasádní fólie pro odvětrávané fasády s obkladem s uzavřenými nebo malými spárami ( $\leq 10$ mm / max 10 % z plochy).
<b>Materiál</b>	Vícevrstvá kombinace PP geotextilií a difuzně otevřených vodotěsných funkčních vrstev.
<b>Další vlastnosti</b>	Patentovaná vícevrstvá funkční vrstva speciálně stabilizovaná proti UV záření (hmotnost přibližně 90 g/m <sup>2</sup> ).
<b>Hmotnost</b>	ca. 200 g/m <sup>2</sup>
<b>Vodotěsnost</b>	W1 před a po stárnutí
<b>Hodnota S<sub>d</sub></b>	ca. 0,15 m
<b>Doba výstavby</b>	až 6 měsíců bez zakrytí dle DTU 31.2 (květen 2019)
<b>UV stabilita</b>	5.000 h UV stárnutí (dle EN 13859-2)
<b>Teplotní odolnost</b>	-30 °C a +80 °C
<b>Odolnost proti roztržení</b>	ca. 360/250 N/5 cm před stárnutím, 270/190 N/5 cm po stárnutí
<b>Odolnost proti vytržení hřebíku</b>	150/230 N
<b>Varianta PLUS</b>	Se dvěma integrovanými samolepicími okraji pro okamžitou větrotěsnost.
<b>Reakce na oheň</b>	třída E
<b>Rozměry role</b>	50 m × 1,50 m

### Výhody na první pohled

- ▶ Vytváří vodotěsnou a větrotěsnou obálku konstrukce a funguje jako druhá kůže.
- ▶ Oblast použití pokrývá většinu větraných fasád s obkladem s uzavřenými spárami nebo malými otevřenými spárami.
- ▶ Ochrana při stavební fázi – bez zakrytí může být až 6 měsíců dle DTU 31.2.
- ▶ Testováno na 5.000 hodin QUV podle EN 13859-2 a potvrzuje vysokou odolnost ve stavební fázi i v zabudovaném stavu dle DTU.
- ▶ Odolnost vůči termooxidačnímu stárnutí za společného působení pohybu vzduchu při větrání a je tedy podstatně více odolná než běžné difuzní fólie.
- ▶ 5vrstvá fólie s patentovaným filmem nové generace (přibližně 90 g/m<sup>2</sup>) než u tradičních PP difuzních fólií (které mají ca. 20 až 30 g/m<sup>2</sup>).
- ▶ Vysoká mechanická odolnost pro větší bezpečnost při pokládce.
- ▶ Odolná větrem hnanému dešti.
- ▶ Varianta PLUS s integrovanými samolepicími okraji pro rychlou větrotěsnou pokládku.

## Ukažte červenou kartu větru a povětrnosti

Osvědčená ochrana před vnějšími vlivy u fasád s obkladem s uzavřenými spárami

U běžných fasád s obklady s uzavřenými spárami jsou naše fólie DELTA® optimálním řešením. I tady totiž může být izolace negativně ovlivněna působením větru, vlhkosti a zvolená fólie musí umožnit prostup vodní páry.

### DELTA®-MAXX PLUS – maximální ochrana:



Dlouhodobá odolnost  
proti stárnutí



Extrémně  
pružná



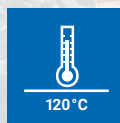
Difuzně otevřená –  
umožňuje konstrukci dýchat



Velmi vysoká  
UV odolnost



Umožňuje vytvoření  
větrotěsné konstrukce



Teplotní odolnost  
až do 120 °C



Vodotěsná

### DELTA®-VENT N PLUS – ekonomická varianta:



Dlouhodobá odolnost  
proti stárnutí



Vodotěsná



Difuzně otevřená –  
umožňuje konstrukci dýchat



UV  
stabilizovaná



Umožňuje vytvoření  
větrotěsné konstrukce



Cenová  
alternativa



## DELTA®-MAXX PLUS

Energeticky úsporná membrána se samolepicími okraji pro nejrůznější použití.



### DELTA®-MAXX PLUS – vlastnosti ve zkratce

<b>Materiál</b>	Vysoce pevná PES textilie s vodotěsným PU povrstvením a samolepicími okraji.
<b>Použití</b>	Pro ochranu tepelné izolace u větraných fasád s obkladem s uzavřenými spárami.
<b>Hmotnost</b>	ca. 190 g/m <sup>2</sup>
<b>Vodotěsnost</b>	vodotěsná W1, EN 13859-1+2
<b>Pevnost</b>	ca. 450/300 N/5 cm, EN 12311-1+2
<b>Reakce na oheň</b>	evropská třída E, EN 13501-1
<b>Hodnota S<sub>d</sub></b>	ca. 0,15 m, EN ISO 12572
<b>Teplotní odolnost</b>	-40 °C až +80 °C
<b>Krátkodobé maximální teplotní zatížení</b>	+120 °C
<b>Zvýšené požadavky po umělém stárnutí</b>	splněny, výrobní list ZVDH, tab.1
<b>Hmotnost role</b>	ca. 14 kg
<b>Rozměr role</b>	50 m × 1,50 m



## DELTA®-VENT N PLUS

Ekonomická fólie střední třídy se samolepicími okraji pro fasády s obkladem s uzavřenými spárami



### DELTA®-VENT N PLUS – vlastnosti ve zkratce

<b>Materiál</b>	3vrstvá difuzně otevřená fólie z kombinace PP textilií a funkčního filmu s integrovanými samolepicími okraji.
<b>Použití</b>	K ochraně tepelné izolace u fasád s obkladem s uzavřenými spárami.
<b>Hmotnost</b>	ca. 130 g/m <sup>2</sup>
<b>Vodotěsnost</b>	třída W1, EN 13859-1+2
<b>Pevnost</b>	ca. 220/165 N/5 cm, EN 12311-1+2
<b>Reakce na oheň</b>	evropská třída E, EN 13501-1
<b>Hodnota S<sub>d</sub></b>	ca. 0,02 m (vysoce difuzně otevřená)
<b>Teplotní odolnost</b>	-40 °C až +80 °C
<b>Krátkodobé maximální teplotní zatížení</b>	+100 °C
<b>Zvýšené požadavky po umělém stárnutí</b>	splněny, výrobní list ZVDH, tab.1
<b>Hmotnost role</b>	ca. 10 kg
<b>Rozměr role</b>	50 m × 1,50 m



# DELTA- VENT N

Diffusionsoffene Unterdeck-/Unterspannbahn. Verdeckt nageln oder tackern.  
*Sous-toiture ouverte a la diffusion. Agrafer ou clouer dans les recouvrements.*

Original DELTA® - VENT N • Made by Dörken GmbH & Co.KG - D-58311 Herdecke

## DELTA®-Systém

Chytré řešení detailů a inteligentní příslušenství

Precizní doplňky usnadňují montáž fasádních fólií DELTA® a zajišťují trvalou odolnost vůči povětrnostním vlivům. Dokonale sladěný systém vám zaručuje vysokou bezpečnost bez omezení estetických standardů.



### DELTA®-THAN

Trvale pružné lepidlo pro lepení a napojení poskytuje nejvyšší jistotu při lepení na stěnu v exteriéru.



### DELTA®-TAPE FAS 60/100

Lepicí páska s nejvyšší lepicí silou, vyvinutá speciálně pro fasádní fólie DELTA®. Pro přesahy, prostupy a složité detaily. I pro opravy trhlin.



### DELTA®-FAS PAINT

Hedvábně matná univerzální disperzní barva pro barevné sjednocení kontratí či nosné konstrukce s fólií DELTA®-FASSADE COLOR PLUS.

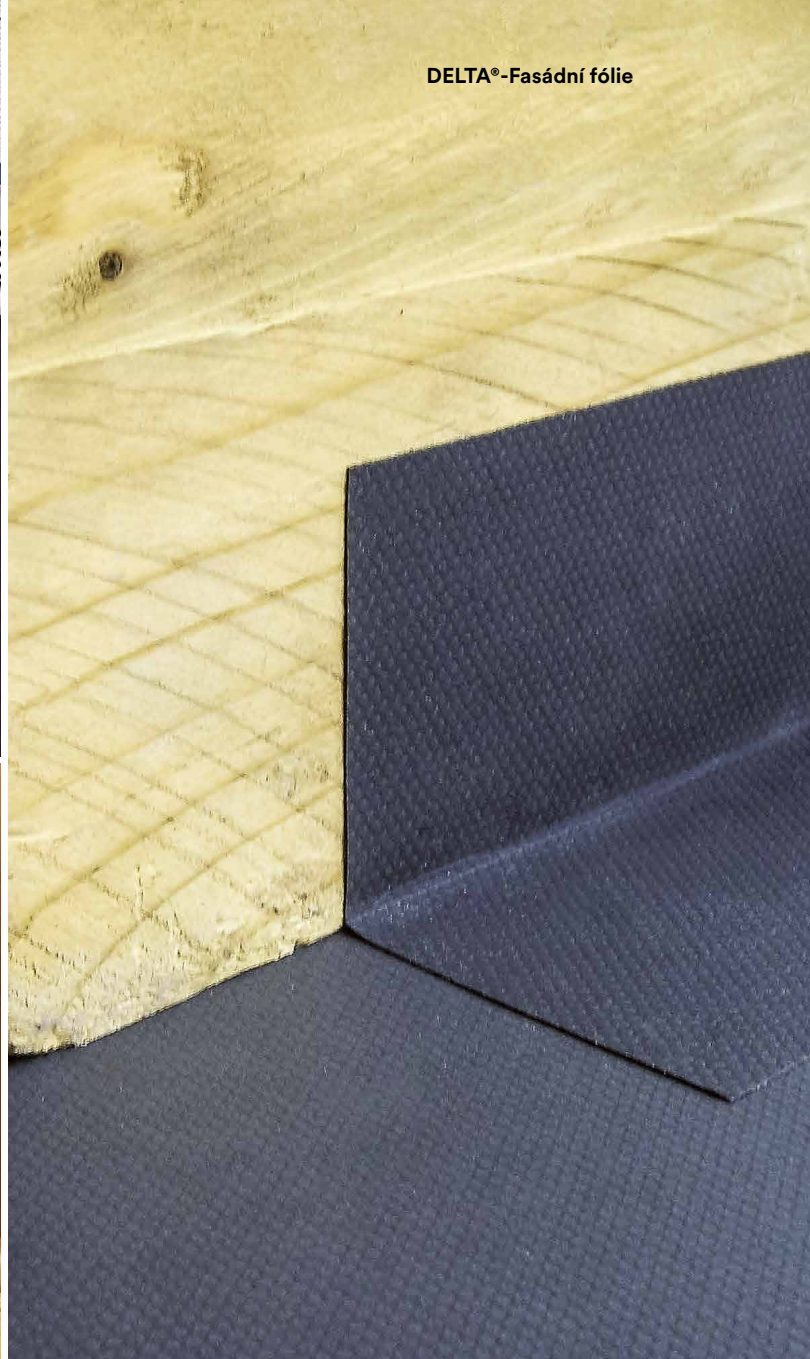
### DELTA®-FAS BAND CLEAR

Jednostranně lepicí transparentní páska pro lepení DELTA®-FASSADE COLOR PLUS. Trvale UV odolná, vhodná pro použití v exteriéru.



### DELTA®-FAS CORNER

Pružné plastové tvarovky pro spolehlivé větrotěsné a vodotěsné napojení u dřevěných rámových konstrukcí. Pro vnitřní i vnější použití.



# DÖRKEN

## Dörken s.r.o.

Nad Vinným potokem 2  
CZ-101 11 Praha 10-Vršovice

☎ 261 221 576

☎ 261 005 200

✉ [dorken@dorken.cz](mailto:dorken@dorken.cz)

🌐 [www.dorken.cz](http://www.dorken.cz)



### Další technické materiály

najdete na naší internetové stránce [www.dorken.cz](http://www.dorken.cz)



### Obchodně technické poradce

ve Vaší oblasti najdete na našem webu v části Kontakt